



FICHE TECHNIQUE

CARACTERISTIQUES DE LA TOILE

Toile lourde polyester, haute résistance, lavable en machine.

Mise en tension de la toile par un jonc silicone cousu.

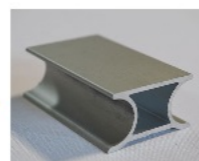
Finitions : Stretch en standard. Traitement anti feu répondant aux normes pour les espaces dédiés au grand public.

Décors imprimés en haute définition, par sublimation, pour un excellent rendu des couleurs et la garantie de la tenue dans le temps.

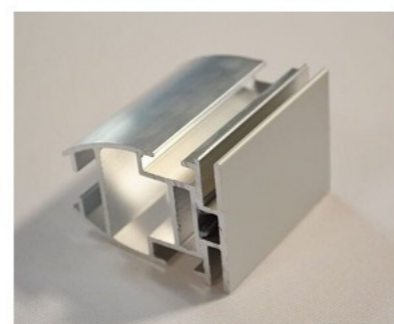
Toiles amovibles et repositionnables à volonté sur les portes coulissantes sans pertes de caractéristiques (tension, position,...)



PROFIL RAIL



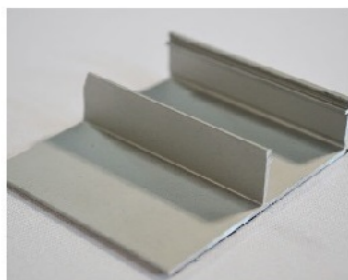
PROFIL POIGNÉE



PROFIL CADRE



GUIDE BAS



PROFIL CACHE RAIL

